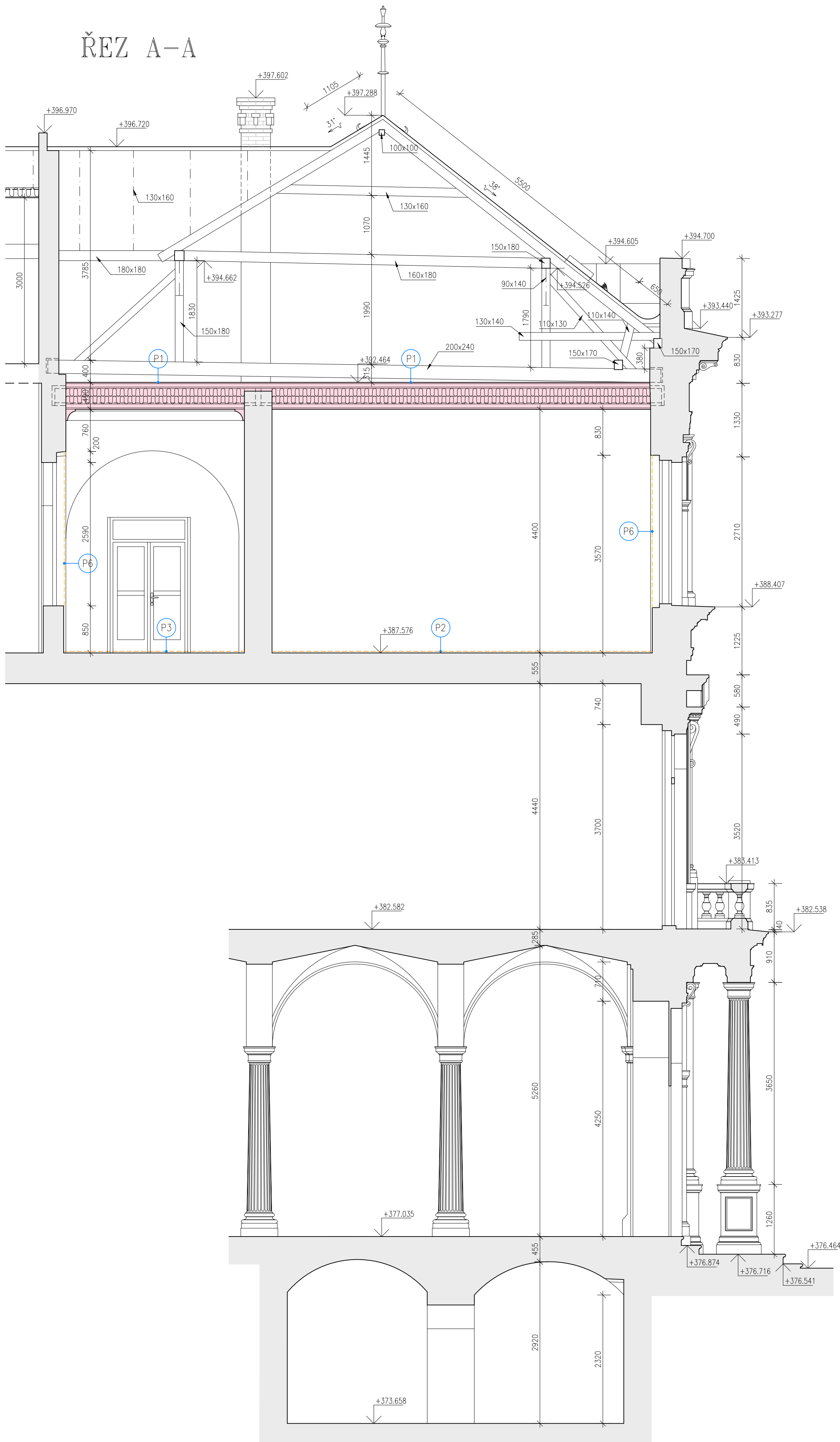
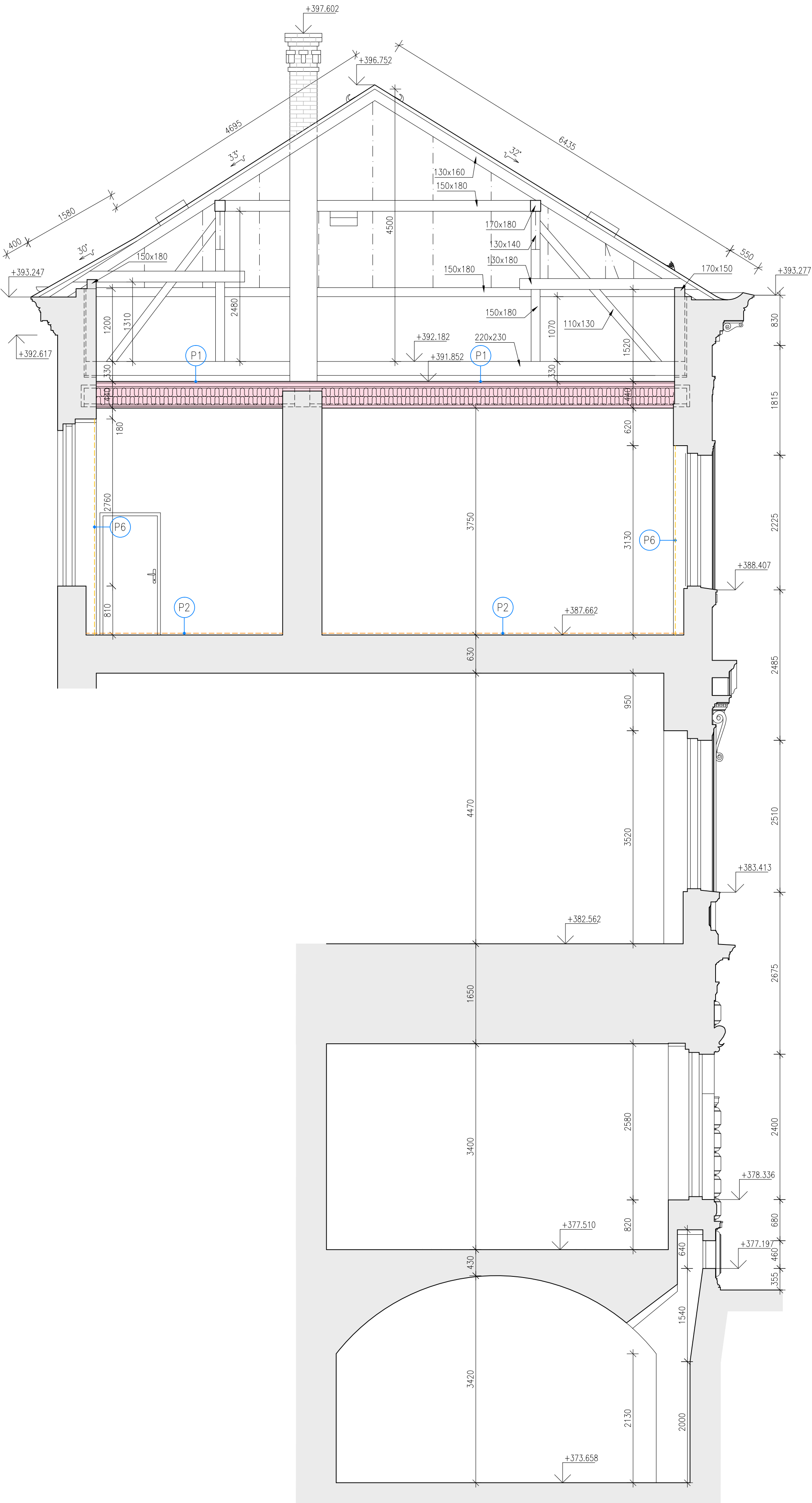


ŘEZ A-A



ŘEZ B-B



LEGENDA:

- Stávající zdvo a konstrukce ponechované bez úprav.
- Stávající zdvo a konstrukce bourané.
- Stávající zdvo a konstrukce nahrazované, podrobněji viz část Stavebně konstrukční řešení.
- Předpokládaná provizorní ochrana prvku v průběhu stavby, podrobněji viz Poznámky a vysvětlivky.

POZNÁMKY A VYSVĚTLIVKY:


- P1 Stávající dřevěný trámový strop včetně podlahy a podhledu snést a nahradit novou konstrukcí. Skladba nového dřevěného trámového stropu a další podrobnosti – viz část Stavebně konstrukční řešení. Skladba stávající konstrukce stropu je uvedena v Technické zprávě, kapitola Bourací práce.
- P2 Stávající podlahu chránit proti poškození stavbou a znečištěním zakrytím netkanou textilií a deskami OSB.
- P3 Stávající podlahu chránit proti poškození stavbou a znečištěním netkanou textilií.
- P6 Stávající výplně okenních otvorů a nástěnné radiátory v nikách pod okny chránit proti poškození stavbou a znečištěním obalením netkanou textilií a obedněním deskami OSB.

Poznámky:
– Návrh stavebních úprav – viz část Stavebně konstrukční řešení.
– Část Architektonické a stavebně technické řešení obsahuje pouze pomocné práce (přípravné a dokončovací práce, výmoba prostor zasažených prováděním stavebních úprav, bourací práce, které nejsou obsažené v části Stavebně konstrukční řešení, obecné parametry pro návrh a výstavbu řešení).

Poznámka: Jestliže se v dokumentaci objevují odkazy na obchodní názvy firmy, specifická označení výrobků, materiálů, technologických postupů či celků a dodávek, které platí pro určitého podnikatele, společnost nebo jeho organizační složku, patenty na vynálezy, užité vzory, průmyslové vzory, ochranné známky nebo označení původu, vímlem toho, že projektant nebýl jinnk schopen popsat vymezenou část předmětu projektu s použitím daných specifikací tak, aby byly dostatečně přesné a srozumitelné, jedná se o doporučená řešení (vymezení předpokládaného standardu) a v těchto případech projektant umožňuje dodavateli použít i jiných, kvalitativně a technicky obdobných řešení.

Výškový systém Balt po vyrovnání (BpV).

0 5m

 INRECO s.r.o.	SPOLÉČNOST PRO REKONSTRUKCI PAMÁTEK		KRAJ	PARDOUBICKÝ	ČÍSLO PŘÍKAZU
	SKUPŠOVÁ 441/9		KATASTRÁLNÍ OZEMÍ	LANŠKROUN 678929	
	500 02 HRADEC KRÁLOVÉ		OBJEDNATEL	PARDOUBICKÝ KRAJ, KOMENSKÉHO NÁMĚSTÍ 125, 532 11 PARDOUBICE	
	mobil 775 777 810 e-mail: info@inreco.cz		AKCE	GYMNAZIUM LANŠKROUN – REKONSTRUKCE STROPNÍ	STUPEŇ DSP+DPS
			KONSTRUKCE V PODKROVÍ JV KŘÍDLA BUDOVY	FORMAT 8 x A4	
VED. PROJ.	ING. PETR ROHLÍČEK			MĚR. 1:50	
ZOD. PROJ.	ING. JAN ČERNÝ		VÝKRES	DATUM 03/2024	
KONTROLA	ING. PETR ROHLÍČEK			PROF.	VÝK.Č.
SPOLUPRÁCE			ŘEZY A-A, B-B	D.1.1.	2.2